

Descargar el Hikvision Tools, del foro de SYSCOM www.foro.syscom.mx

En la barra de búsqueda escribir **hikvision tool** y **Buscar**

Ingresamos al resultado de Búsqueda

Descargamos el software e instalamos en la Pc que se encuentre dentro de la misma red que el DVR

The screenshot shows a web browser window with the URL <http://foro.syscom.mx/index.php?p=/discussio>. The browser's address bar and menu bar are visible. Below the browser, the SYSCOM forum header is shown with the text "COMUNIDAD SYSCOM" and a speech bubble icon. A search bar contains the text "hikvision tool" and a "Buscar" button. The search results show "Aproximadamente 39 resultados (0,09 segundos)". A search result is highlighted with a red box, containing the text "NUEVO Hikvision Tools: Utillerias Hikvision - Comunidad SYSCOM".

Ingresamos al **Hikvision Tool**



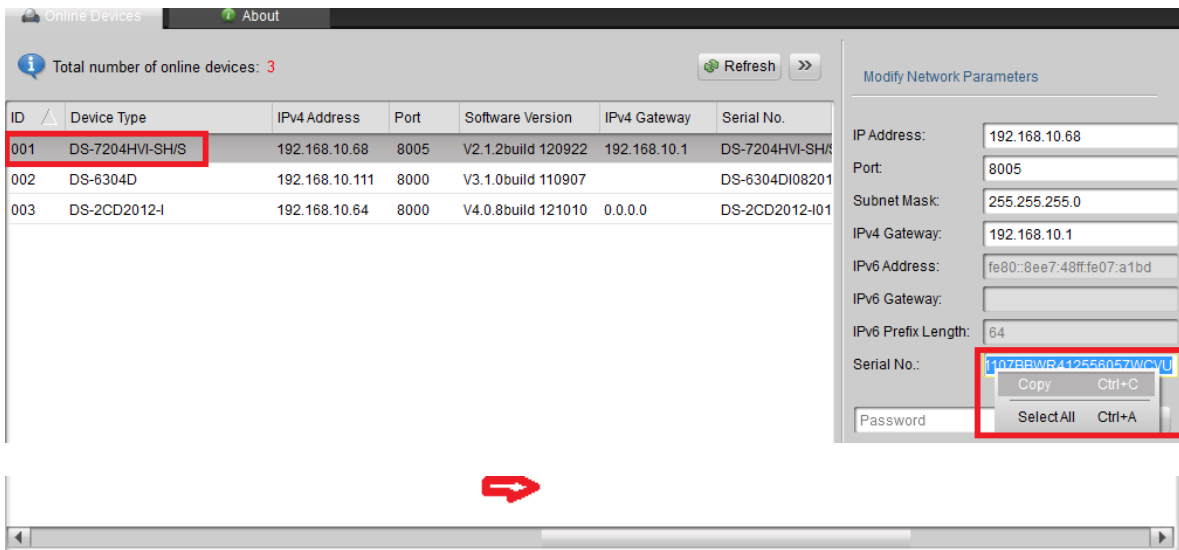
En **Control Panel** ingresamos a la opcion de **SADP**



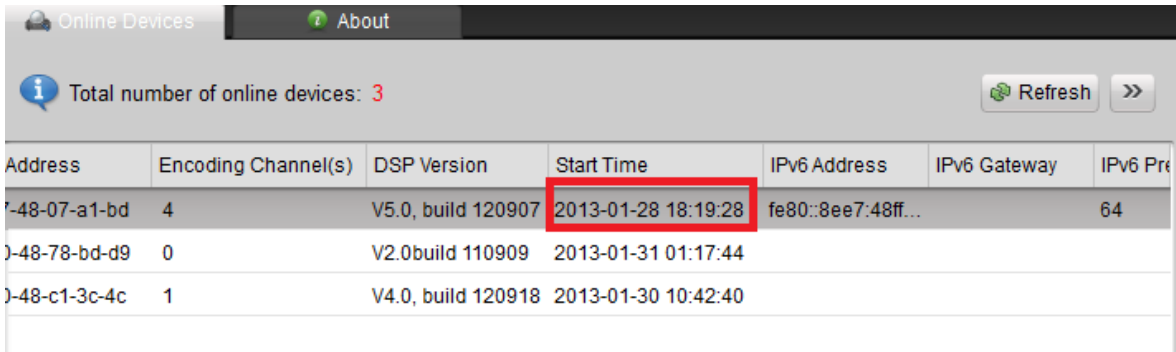
Damos clic en el DVR que vamos a resetear contraseña

En el campo **Serial No**, damos clic sobre el **Device Id** y copiamos

Con la **barra de desplazamiento** buscamos el dato de **Start time**

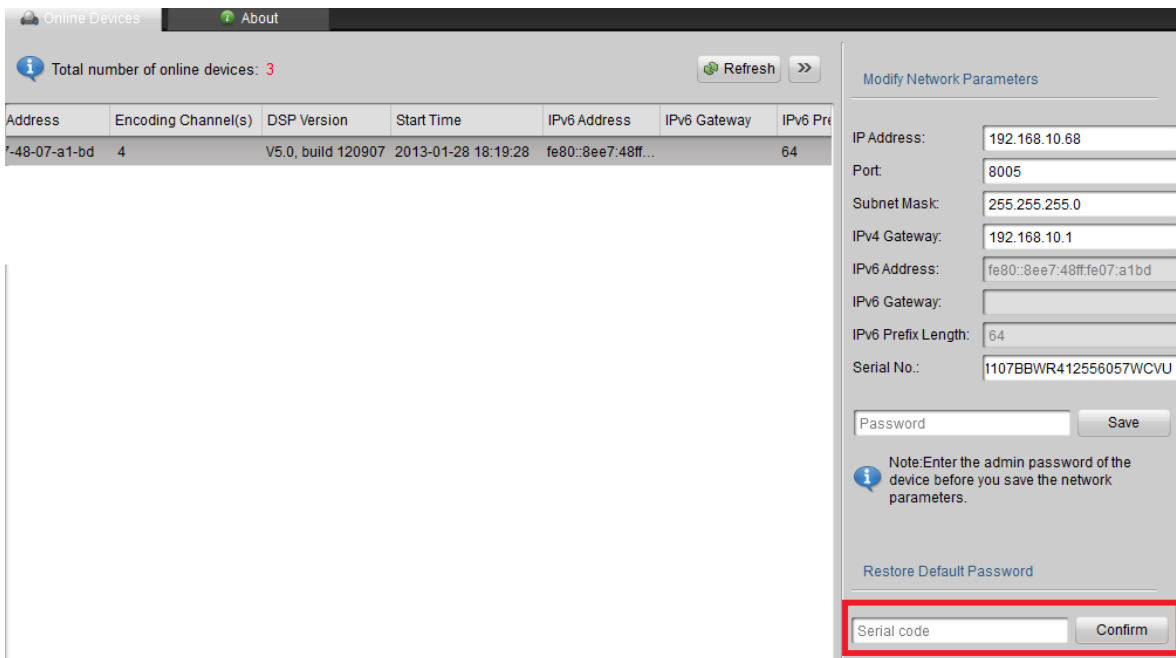


Encontrando el **Start Time**, enviamos el **Device ID** y **Start Time** al Ingeniero de **SYSCOM** para que nos genere un código de reseteo de contraseña, que nos enviara por correo electrónico.



Address	Encoding Channel(s)	DSP Version	Start Time	IPv6 Address	IPv6 Gateway	IPv6 Pre
7-48-07-a1-bd	4	V5.0, build 120907	2013-01-28 18:19:28	fe80::8ee7:48ff...		64
0-48-78-bd-d9	0	V2.0build 110909	2013-01-31 01:17:44			
0-48-c1-3c-4c	1	V4.0, build 120918	2013-01-30 10:42:40			

Teniendo el código que mando el Ingeniero de SYSCOM lo ingresamos en el campo de **Restore Default Password** y damos clic en **Confirm**



Modify Network Parameters

IP Address:	192.168.10.68
Port:	8005
Subnet Mask:	255.255.255.0
IPv4 Gateway:	192.168.10.1
IPv6 Address:	fe80::8ee7:48ff:fe07:a1bd
IPv6 Gateway:	
IPv6 Prefix Length:	64
Serial No.:	1107BBWR412556057WCVU

Password Save

Note: Enter the admin password of the device before you save the network parameters.

Restore Default Password

Serial code Confirm

Por ultimo aparecerá un mensaje "Successful", exitoso nuestro reseteo de contraseña.

¡ Es más Grande quien Mejor Sirve !

