

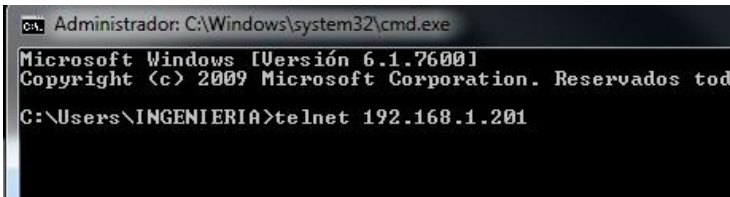
1

Primero confirmar si el iclock990 tiene tarjeta modelo ZEM800. Para esto, hay que un click en botón inicio de windows y luego teclear cmd y enter.



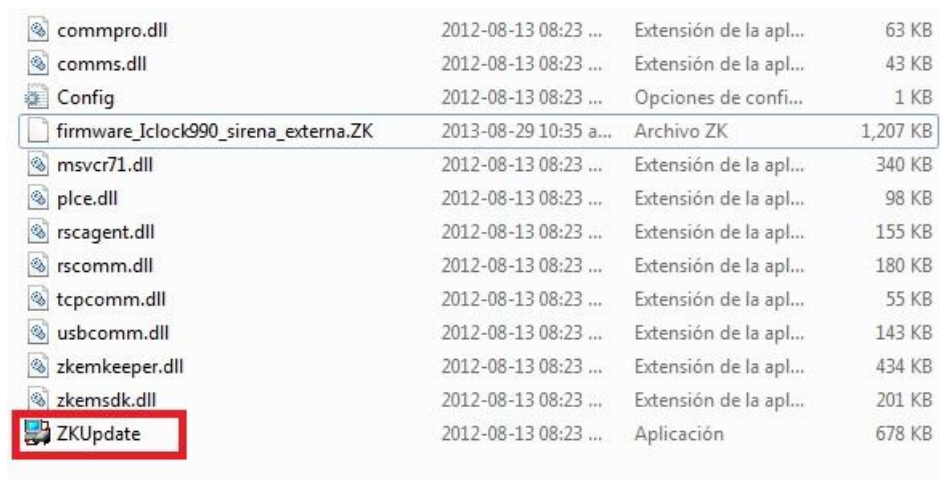
2

En la ventana de sistema teclear telnet + ip del iclock y dar enter confirmar el modelo de tarjeta. Debe ser ZEM800



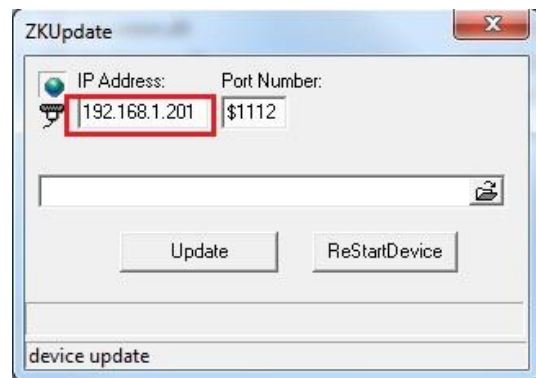
3

Después de confirmar, abra la carpeta de actualización ejecute el software zkupdate.exe



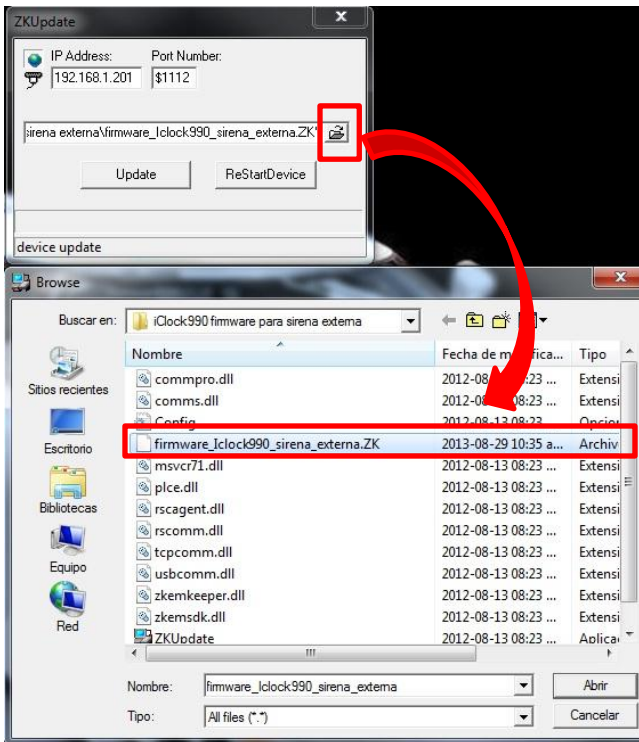
4

Ingrese la IP del iclock



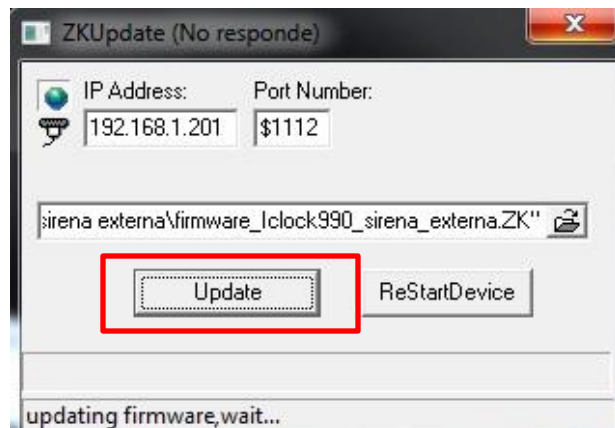
5

Luego seleccione el archivo firmware_iclock990_sirena_externa.zk



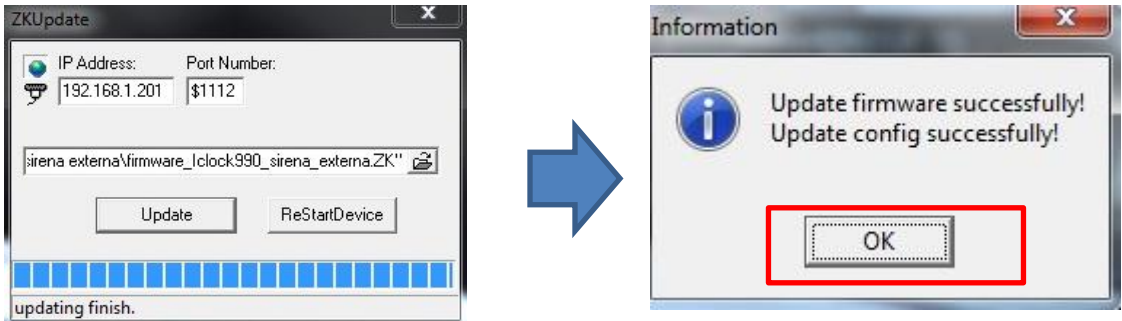
6

Dar click en el botón Update
Y esperar 5 minutos aprox.



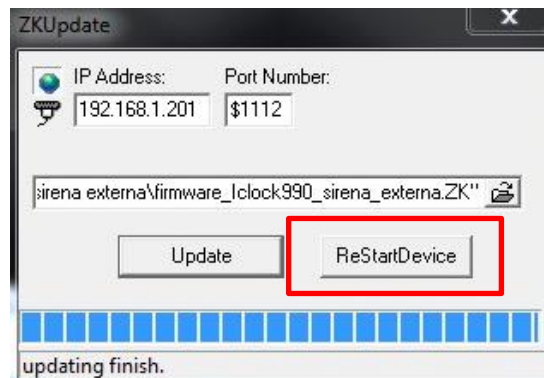
7

Al terminar nos muestra un mensaje Update firmware successfully! . Dar click en ok .



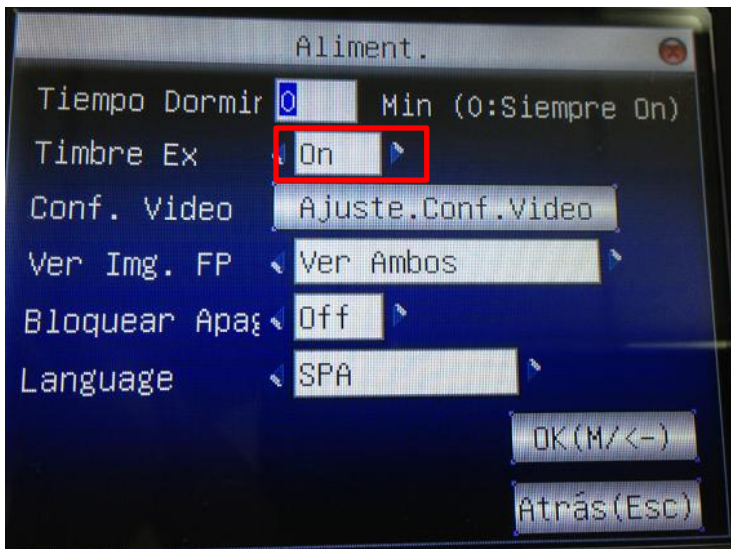
8

Reiniciar el iclock con el botón Restart Device



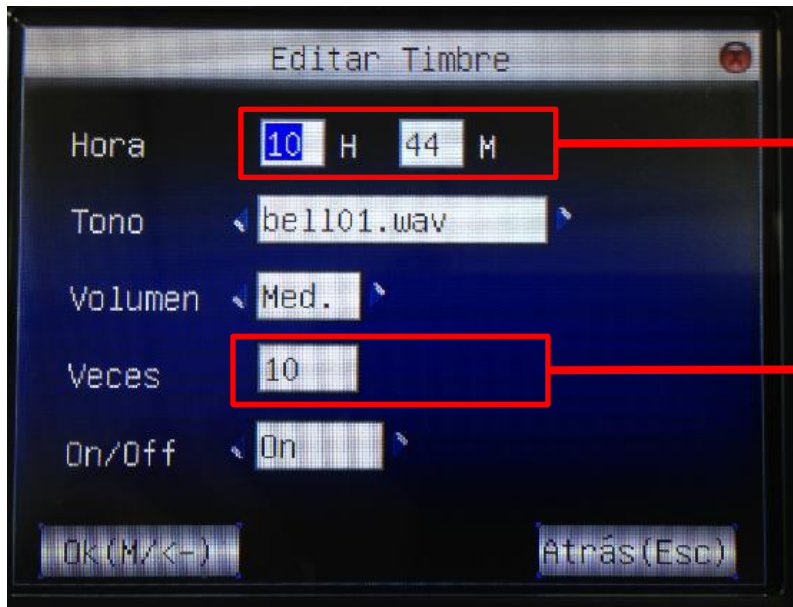
9

Después de reiniciar, Entrar a Menu > Sistema > Aliment. y cambiar la función **Timbre Ex** a ON.



10

Configurar los horarios que requiera que suene la sirena en Menu > Sistema > Timbre

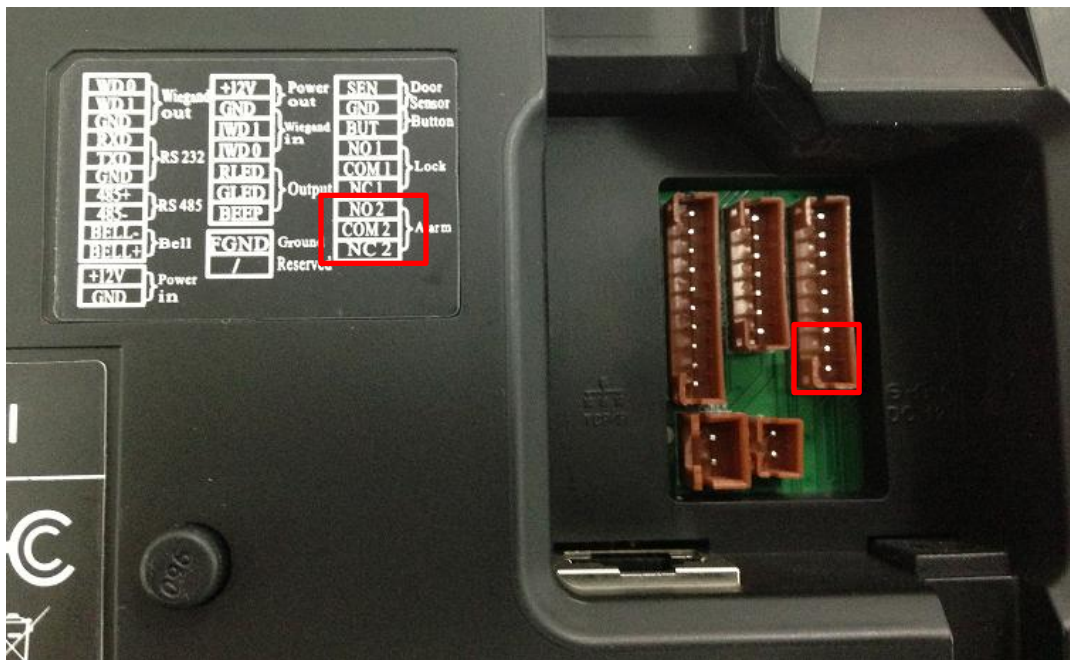


Hora

Segundos de activación de la sirena.

11

Conectar la sirena en la salida de alarma que se muestra en la imagen utilizando el común y normalmente abierto (NO)



NOTA: La salida de relevador es para sirenas de 12VCD.

Si requiere utilizar sirenas diferentes de 12VCD es necesario utilizar un relevador adicional de mayor capacidad.